



HANDBALL
BUNDESLIGA
FRAUEN

NR. 03 | SAISON 24/25

FIREBALL

13.10.
16:30



DHB-
POKAL

**VS. TSV BAYER
04 LEVERKUSEN**



IMKE FOLBERTS
FOTOGRAFIE



Veranstalter:
UFL Oldenburg GmbH



Wo Wohnen
zu Hause ist.



Dankbar.

Ein Jahr voller Liebe, Lachen und unvergesslicher Augenblicke:
Gestalten Sie Ihren ganz persönlichen Jahresrückblick.

mein
cewe fotobuch



INHALT



04

GEGNER
TSV Bayer 04 Leverkusen

KABINENTALK
mit Ariane Pfundstein

09



10

DAUERKARTEN
POWERBRENNER

S. 07 Team

S. 22 UFL Talents

S. 29 UFL-Song

cewe.de

Herausgeber:
UfL Oldenburg GmbH
Rebenstrasse 5
26121 Oldenburg
www.ufl-oldenburg-handball.de

Redaktion:
Andreas Lampe
Marvin Wittern
Sönke Spille

Design | Layout:
Kehrer Werbeagentur GmbH
Julius-Mosen-Platz 3
26122 Oldenburg
www.werbeagentur-kehrer.de

Fotos:
Imke Folkerts
Thorsten Helmerichs
Dennis Leskeys

Druck:

cewe



TSV BAYER 04 LEVERKUSEN

ZUGÄNGE

Mia Cruzado
Nele Spengler
Lena Lindemann
Hannah Wirth
Rozemarijn Alderden

ABGÄNGE

Miranda Nasser
Mareike Thomaier
Viola Leuchter
Marla Mathwig
Marianna Lopes

Das Achtelfinale im DHB-Pokal steht an und ein Duell, welches letztes Jahr noch ein Viertelfinalduell gewesen ist. In der ersten Runde konnte sich die Mannschaft von Trainer Michael Biegler mit 18:23 gegen die Waiblingen Tigers durchsetzen.

Im Kader des deutschen Frauen Handball Schwergewichtes hat sich zu dieser Saison einiges im Kader verändert. Mit 5 Abgängen (u.a. Viola Leuchter und Mareike Thomaier) und einem Neuzugang (Rozemarijn Irma

Genevieve), zeigt sich eine dünnere Personaldecke, als noch in den vergangenen Jahren. Nichtsdestotrotz bleibt das Team aus Leverkusen auch in dieser Saison ein schwerer Gegner um den Einzug in das Viertelfinale.

Wir hoffen, durch unseren fulminanten Start in die Saison, weiter erfolgreich Handball zu spielen und auf den Einzug in die nächste Runde.

MARVIN WITTERN

NR.	NAME	POSITION	NATIONALITÄT	GEB.-DATUM	GRÖSSE	IM VEREIN SEIT
2	Annika Ingenpaß	Kreis	GER	08.08.1996	1,77 m	2023
8	Fem Boeters	Kreis	NLD	17.03.2002	1,75 m	2022
10	Sophia Cormann	RM	GER	16.08.2002	1,68 m	2017
11	Lieke van der Linden	Tor	NLD	15.05.2001	1,74 m	2022
16	Nele Vogel	Tor	GER	05.09.2004	1,79 m	2019
18	Johanna Andresen	RL	GER	21.10.1999	1,79 m	2023
20	Pia Terfloth	RR	GER	26.04.2004	1,78 m	2019
21	Mia Cruzado	RM	GER	01.07.2006	1,65 m	2021
24	Nele Spengler	LA	GER	04.01.2007	1,65 m	2024
26	Loreen Veit	LA	GER	28.05.2002	1,65 m	2017
28	Christin Kaufmann	RA	GER	12.02.2004	1,71 m	2020
30	Rozemarijn Alderden	RL	NLD	30.03.2004	1,84 m	2024
37	Marie Teusch	Kreis	GER	12.03.2003	1,75 m	2019
39	Jenny Souza	RL	GER	29.09.1999	1,69 m	2015
71	Lena Lindemann	Tor	GER	07.01.2006	1,78 m	2024
77	Hannah Wirth	RA	GER	01.09.2006	1,63 m	2022



hintere Reihe von links nach rechts:

Torben Meyer (Physiotherapeut), Hannah Wirth, Luise Gruber, Pia Terfloth, Jenny Souza, Mia Cruzado, Svenja Huber (Co-Trainerin)

mittlere Reihe von links nach rechts:

Michael Biegler (Trainer) Dr. med. Michael Offermann (Arzt), Astrid Richartz, Marie Teusch, Rozemarijn Alderden, Fem Boeters, Johanna Andresen, Annika Ingenpaß, Prof. Dr. Klaus Baum (Athletiktrainer)

vordere Reihe von links nach rechts:

Dr. Michaela Adamek (Mannschaftsärztin), Loreen Veit, Sophia Cormann, Nele Vogel, Lieke van der Linden, Christin Kaufmann, Nele Spengler, Hans-Josef Vogt (Betreuer)

Es fehlt: Lena Lindemann (Torfrau)

DHB POKAL

Vereine, die sich bereits für das Viertelfinale qualifiziert haben:



HB Ludwigsburg



HSG B Blomberg-Lippe



Borussia Dortmund



TuS Metzingen



BSV Sachsen Zwickau



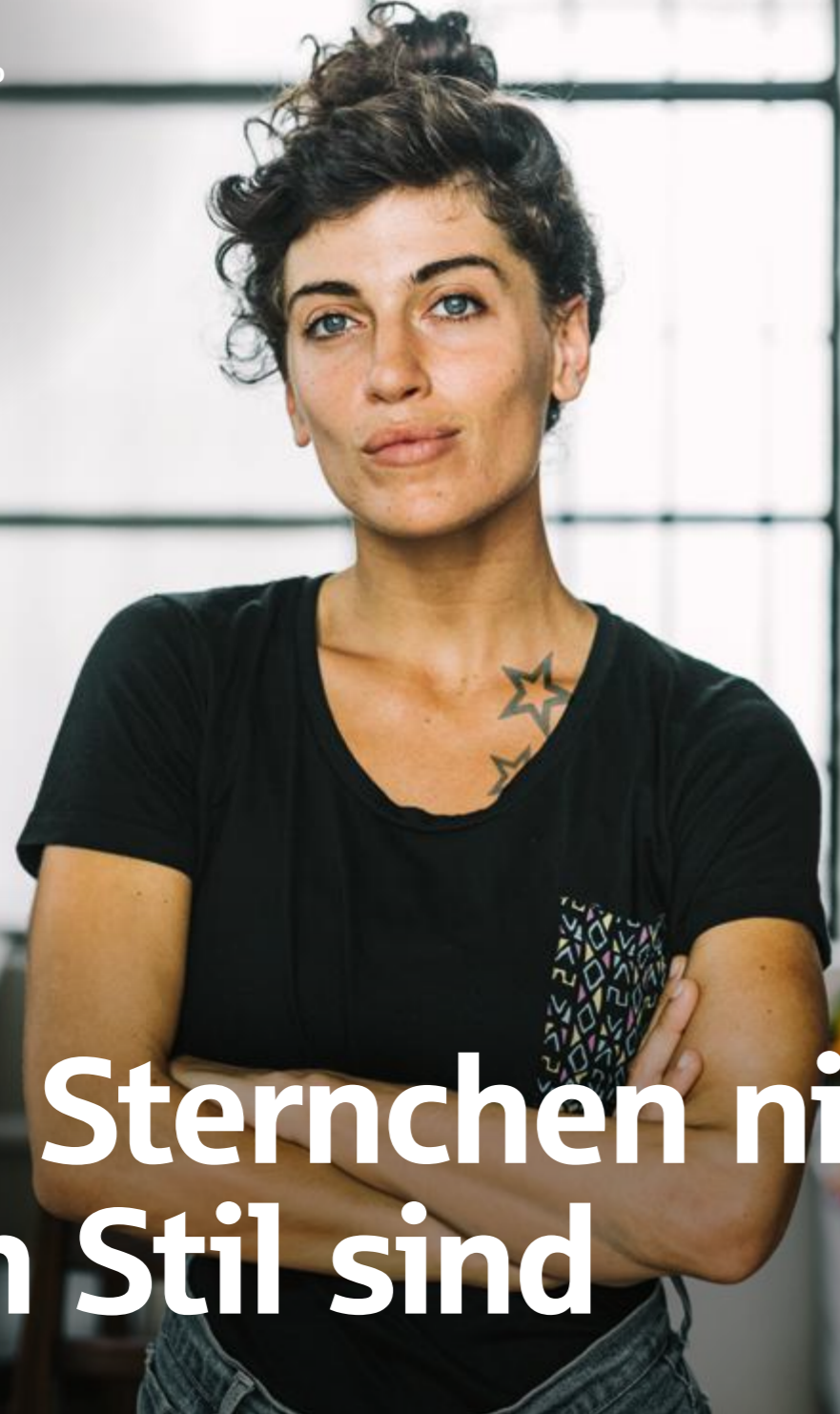
FLAMES

HSG Bensheim/Auerbach



Thüringer HC

Warum ein Girokonto bei der LzO?



Weil Sternchen nicht mein Stil sind

Für nur 9,50 Euro im Monat bietet unser Girokonto einfach alles – außer Sternchentexte und versteckte Kosten. Zum Beispiel jede Menge Extras und eine ganze Welt voller Vorteile! Weil's um mehr als Geld geht.



Mehr dazu auf lzo.com/girokonto

LzO
meine Sparkasse

Unsere Nähe bringt Sie weiter.



NR.	NAME	POSITION	NATIONALITÄT	GEB.-DATUM	GRÖSSE	IM VEREIN SEIT
2	Lisa Borutta	RR	GER	03.12.1997	180 cm	2023
3	Lana Teiken	LA	GER	14.04.2003	170 cm	2018
4	Toni-Luisa Reinemann	RM	GER	31.05.2001	178 cm	2016
13	Jane Martens	LA	GER	06.07.1999	174 cm	2012
14	Marie Steffen	KM	GER	02.03.2001	183 cm	2011
15	Merle Lampe	RM	GER	03.11.1994	174 cm	2020
18	Lena Feiniler	KM	GER	18.05.1993	174 cm	2022
20	Ariane Pfundstein	KM	GER	04.02.2004	178 cm	2023
22	Lotta Röpcke	RM	GER	23.01.2004	175 cm	2023
24	Luisa Knippert	RR	GER	29.08.1998	177 cm	2020
25	Madita Kohorst	TW	GER	14.10.1996	185 cm	2023
26	Pam Korsten	RA	NED	05.10.2003	181 cm	2023
29	Paulina Golla	RL	GER	24.12.2000	180 cm	2021
31	Alexandra Humpert	TW	GER	05.12.2002	175 cm	2023
44	Lisa-Marie Fragge	RL	GER	15.12.1999	186 cm	2024
80	Emilia Ronge	RA	GER	17.06.2003	165 cm	2023

Anzeige

Wiards
Das freundliche Familienunternehmen aus der Wesermarsch

Wir gestalten Ihre ganz persönliche Reise!
www.wiards-reisen.de / Tel. 04485/201

FITNESS
im
ZIEGELHOF

hansefit

Friedhofsweg 15 | 26121 Oldenburg | www.fitnessimziegelhof.de

KABINENTALK

ARIANE PFUNDSTEIN



Zum Vorstellungsvideo



SUPPORTED BY

VIDAMA
DIGITAL SIGNAGE | MEDIA PRODUCTION | SOFTWARE

POWER DURCH VIELFALT



POWERBRENNER

WERDE TEIL DER KAMPAGNE POWER DURCH VIELFALT
UND TU ETWAS GUTES.

DEINE VORTEILE:

- ✓ Nennung auf der Homepage namentlich,
als Kampagnenunterstützer:in
- ✓ Freier Eintritt zu allen
UfL Talents Spielen
- ✓ Extra designte Dauerkarte

299 €



Nächster Halt VFL-Heimspiel!

Anzeige



Eintrittskarte = Fahrausweis

Ihre Eintrittskarte gilt 4 Stunden vor und nach dem Spiel als Fahrausweis auf allen Linien der VWG.



**SAISON
2024/25**

DHB POKALSIEGER
1981, 2009, 2012, 2018

**EHF CHALLENGE
CUP SIEGER**
2008

**SUPERCUP
SIEGER**
2009



Obere Reihe von Links: Physiotherapeutin Jenny Maaß, Teammanager Torsten Huntemann, Toni-Luisa Reinemann, Pam Korsten, Lisa-Marie Fragge, Marie Steffen, Ariane Pfundstein, Torwarttrainer Christoph Dannigkeit, Co-Trainer Kevin Ritter

Mittlere Reihe von Links: Physiotherapeutin Kim Schilling, Merle Lampe, Luisa Knippert, Lisa Borutta, Jane Martens, Paulina Golla, Trainer Niels Bötel

Untere Reihe von Links: Emilia Ronge, Lena Feinilier, Madita Kohorst, Alexandra Humpert, Lotta Röpcke, Lana Teiken

EWE

Š LZO
meine Sparkasse

cewe

Wo Wohnen
Zuhause ist.

GSG

**ÖFFENTLICHE
OLDENBURG**

GREEN ROOM

SERVLOG
Archiv- & Materiallogistik



Partner des Sports!



LOTTO Niedersachsen
fördert Nachwuchstalente
und unterstützt den
Spitzen- und Breitensport.

www.lotto-niedersachsen.de

Erlaubter Veranstalter gemäß White-List.
Spielteilnahme ab 18 Jahren. Glücksspiel kann süchtig machen.
Infos unter www.check-dein-spiel.de oder der kostenlosen Rufnummer 0800 1 37 27 00.

 **LOTTO**[®]
Niedersachsen

Antenne
NIEDERSACHSEN

Hey Oldenburg,
euch und eure
Handballmädels
haut so schnell
nichts um.

Unser ♥ schlägt für
den VfL Oldenburg

antenne.com



DIAMOND
SUPPORTER



STARKES TEAM. STARKE PARTNER.

HAUPT-
SPONSOREN



PREMIUM
SUPPORTER



TEAM
SUPPORTER



VFL SUPPORTER





HBF-ACTION AUF DEINEM SCREEN



FREE-TV-SPIELE BEI **EUROSPORT**

FR., 11.10. 19 UHR vs.

1. LIGA UND DHB-POKAL BEI

ALLE SPIELE BEI **SPORT**
DEUTSCHLAND.TV

HANDBALL-BUNDESLIGA-FRAUEN.DE

Papierlos geht ANDERS!

Digitalisieren Sie Ihre Akten mit Ihrem Digitalisierungsexperten

- **Unser Rund-Um-Sorglos-Paket**
- **Das Digitale Archiv**
im rechtssicheren Format mit OCR-Volltextsuche
- **Der Digitale Posteingang**
ist direkt, sicher & auf Knopfdruck verfügbar
- **Dokumentenmanagementsysteme**
optimieren Ihre Organisationsabläufe
- **Lagerung & Vernichtung**
Ihrer Papiere, fristgerecht & verantwortungsvoll

SERVLOG GmbH & Co. KG
Friedr.-Wilh.-Deus-Str. 8
26135 Oldenburg
Telefon: 0441 77922-30
Fax: 0441 77922-39
Email: info@servlog-logistik.de
Webseite: www.servlog-logistik.de

SERVLOG
Archiv- & Materiallogistik

BRANDNEUE STORIES
und News auf facebook und Instagram

@vfoldenburghandball

**Bewerten. Verkaufen.
Verwalten. Vermieten.**
Alles aus einer Hand
seit 1921.



www.gsg-oldenburg.de

Wo **Wohnen** zuhause ist. 





ULTIMATE HBF

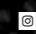
Top-Wettspielball. Dual Bonded.

Fantastische Griffigkeit mit und ohne Harz.
Extrem weicher Ballkontakt durch 4-mm-Kaschierung.
Hervorragend ausbalanciert.



 www.select-sport.de

 /SelectSportGermany

 /selectsport_de

VFL OLDENBURG TALENTS

TALENTE FÖRDERN – ERFOLGE FEIERN

Unsere Vision

Wir fördern überwiegend Talente aus der Region und bilden sie zu den Profis der nationalen und internationalen Handballwelt aus – mit Engagement, Verantwortung und Bodenständigkeit. Aus diesen Spielerinnen werden Vorbilder für viele junge Menschen in der Region. Grundlage hierfür ist eine nachhaltige Jugendarbeit mit qualifizierten Trainer*innen, die mit Engagement und Leidenschaft ausbilden

Unsere Werte

Bodenständigkeit – Qualität – Verantwortung
Seit 40 Jahren spielen wir in der Bundesliga Frauen und stehen mit beiden Füßen auf dem Boden. Wir arbeiten ausschließlich mit ausgebildeten und verantwortungsbewussten Trainer*innen. Dies garantiert eine langfristige Leistungs- und Persönlichkeitsentwicklung handballbegeisterter Mädchen bis zum leistungsorientierten Training



JUNIORTEAM

Als Unterbau des Bundesligakaders ist die Perspektive und das Ziel sich für den Bundesligakader zu empfehlen. Gemeinsame Trainingseinheiten an ausgewählten Tagen sorgen, sowohl bei Trainer*innen als auch bei Spielerinnen, für die bestmögliche Entwicklungsfähigkeit



B-JUGEND BUNDESLIGA

Für eine optimale Talententwicklung und als zentraler Ausbildungsverein für Nachwuchsspielerinnen in Norddeutschland werden auch wir an dem nationalen Kräftenessen teilnehmen. Hier werden Themen wie Athletik, Ernährung und Trainingsumfänge mit den jungen Mädchen besprochen geplant und umgesetzt

HANDBALL-CAMPS

Wir wollen allen Vereinen in der Region eine Unterstützung sein, indem wir regelmäßig Camps für die Spielerinnen, aber auch Fortbildungen für die Trainer:innen anbieten. Wir sind der Meinung, es geht nur miteinander, um die bestmögliche Förderung aller Talente der Region zu ermöglichen.



A-JUGEND BUNDESLIGA

Die A-Jugend ist die Fortführung der Leistungsförderung und wird trainingstechnisch auf noch höhere Umfänge geplant. Zudem wird der Übergang in den Damenbereich in Zusammenarbeit mit dem Juniorteam forciert.

NACHWUCHSFÖRDERUNG AUF BUNDESLIGA NIVEAU

Gemeinsamer Auftritt aller 3 Teams unter dem Branding „VfL Oldenburg Talents“

Verbesserung der Trainingsbedingungen

Eigener Sponsorenpool ausschließlich für die Nachwuchsförderung

UNSERE PAKETE



TALENTS SUPPORTER

Logopräsenz auf der VfL Bundesliga Homepage im Talents-Bereich

Logopräsenz bei allen „VfL Oldenburg Talents“ Heimspielen

2 Saisonkarten für alle „VfL Oldenburg Talents“ Teams

499 €



TALENTS PREMIUM SUPPORTER

Logopräsenz auf der VfL Bundesliga Homepage im Talents Bereich

Logopräsenz bei allen „VfL Oldenburg Talents“ Heimspielen

2 Saisonkarten für alle „VfL Oldenburg Talents“ Teams

10 Tageskarten für die Frauen Bundesliga

Spielerinnenpatenschaft „VfL Oldenburg Talents“:

Logopräsenz auf dem Ärmel einer Spielerin

Social Media Post zur Patenschaft über das Talents-Konto

999 €

Möchten Sie die Förderung junger Talente aus der Region unterstützen?

Melden Sie sich einfach per Mail oder telefonisch unter:

Mail: marvin.wittern@vfl-oldenburg.de | Telefon: 0441/9990940

*Starke Würfe
wünscht die
Öffentliche!*

POWER DURCH VIELFALT

Mit der Kampagne wollen wir unsere Reichweite nutzen und mit Hilfe von unseren Partner*innen und Fans Aufmerksamkeit für gesellschaftliche Problematiken schaffen und wichtige Veränderungen anstoßen. Wir stehen für Gleichstellung, Empowerment und Vielfalt! Wir wollen uns aber nicht nur öffentlich zu einer Sache zu bekennen und mit verschiedenen Hashtags und Symboliken Aufmerksamkeit schaffen. Wir möchten etwas bewegen, etwas verändern und deutlich für die Werte eintreten, die wir vertreten.

**MEHR INFOS
ZUR KAMPAGNE**

SCAN MICH UND ERFAHRE MEHR



HAUPTSPONSOREN DER KAMPAGNE



PREMIUM-PARTNER DER KAMPAGNE



PARTNER UND AUSSTATTER DES VFL OLDENBURG



FANSHOP

vfl-oldenburg-handball.de/fanshop

Schal
Fanschal des
UfL Oldenburg
15,00 EUR

Jetzt **Vorteil** sichern:
Mit der attraktiven **SPORT DUWE
KUNDENKARTE** dauerhaft bis zu
20 % Rabatt beim Einzelkauf
erhalten!



Filiale Oldenburg:
Edewechter Landstr. 53
26131 Oldenburg
☎ 0441 9601000
✉ info@sport-duwe.de
🌐 sport-duwe.de

Kuhnt
KOMMUNIKATIONS-TECHNIK
Seit 1990

MACH DEINEN CAMPER STARTKLAR




Entdecke das perfekte
Wohnmobilenavigationsystem:
maßgeschneiderte Routen,
Hindernisermeidung und
Campingplatzanzeige für deine Reise.

Mit Rückfahrkamera: Sicherheit
und Leichtigkeit für jedes
Wohnmobilabenteuer!

☎ 0441 / 30005 0 🌐 www.kuhnt.de ✉ info@kuhnt.de

Tasse
Mit Aufdruck des UfL
Oldenburg
10,00 EUR





Der neue Ford Puma®



Ford Puma Titanium

Leichtmetallräder 7 J x 17 mit 215/55 R17
Reifen, Ford MegaBox, Ford Power-
Startfunktion

Leasing-Sonderzahlung	1.816,33 €
Laufzeit	48 Monate
Gesamtleistung	10.000 km
Voraussichtlicher Gesamtbetrag ³	13.768,33 €

48 monatliche Leasingraten von

€ 249,-^{1,2}

Energieverbrauch (kombiniert)*: 6,0–5,4 l/100 km; CO₂-Emissionen (kombiniert)*: 135–121 g/km;
CO₂-Klasse: D

		<p>Willkommen bei horstmann Einfach besser.</p>
<p>Autohaus Horstmann KG Feldbreite 99 – 101 26180 Rastede Tel: 04402/9270-0</p>	<p>www.ford-horstmann.de</p>	<p>Autohaus Horstmann KG Sandkruger Str. 15 26133 Oldenburg Tel: 0441/94999-10</p>

Beispielfoto eines Fahrzeuges der Baureihe. Die Ausstattungsmerkmale des abgebildeten Fahrzeuges sind nicht Bestandteil des Angebotes. ¹Ein km-Leasing-Angebot für Privatkunden der Ford Bank GmbH, Henry-Ford-Str. 1, 50735 Köln. Das Angebot gilt für noch nicht zugelassene, berechnete Ford Neufahrzeuge. ²Gilt für einen Ford Puma Titanium 1,0-l-EcoBoost-Hybrid (MHEV) 92 kW (125 PS), 6-Gang-Schaltgetriebe, Start-Stopp-System, Euro 6d-ISC-FCM Frontantrieb. ³Summe aus Leasing-Sonderzahlung und mtl. Leasingraten. Zzgl. Überführungskosten 850,- € sowie bei Vertragsablauf ggf. Mehr- oder Minderkilometer sowie ggf. Ausgleichsbeträge für etwaigen übermäßigen Fzg.-Verschleiß; Mehrkilometer 0,000 €/km, Minderkilometer 0,000 €/km (5.000 Mehr- oder Minderkilometer bleiben berechnungsfrei). Im Angebot sind alle verfügbaren Aktionen bereits berücksichtigt. Details erfahren Sie bei uns. * Die angegebenen Werte wurden nach dem vorgeschriebenen Messverfahren WLTP (Worldwide harmonised Light-duty vehicles Test Procedures) ermittelt. Die Angaben beziehen sich nicht auf ein einzelnes Fahrzeug und sind nicht Bestandteil des Angebotes, sondern dienen allein Vergleichszwecken zwischen den verschiedenen Fahrzeugtypen. Weitere Informationen zu den Verbrauchswerten und Energiekosten finden Sie unter <https://www.ford.de/energie>.

UfL- UfL -UfL -UfL -UfL (Intro)

Strophe 1

Seit mehr als 100 Jahren gibt es unseren Verein
Doch die hundert Jahre merkt man ihm nicht an
Ob in der Halle, auf dem Rasen im Oldenburger Land
Spielen wir jeden Gegner locker an die Wand

Refrain

UfL UfL Grün-Weiß stark und schnell
UfL UfL Grün weiß heißt UfL
UfL UfL Grün-Weiß stark und schnell
UfL UfL Grün weiß heißt UfL

Strophe 2

Fair und sehr dynamisch in jeder Art von Sport
Ist das Band was uns zusammen hält
Dabei sein ist das Motto, egal wie alt du bist
Weil du das bei uns vergisst

Refrain

UfL UfL Grün-Weiß stark und schnell
UfL UfL Grün weiß heißt UfL
UfL UfL Grün-Weiß stark und schnell
UfL UfL Grün weiß heißt UfL

Refrain

UfL UfL Grün-Weiß stark und schnell
UfL UfL Grün weiß heißt UfL
UfL UfL Grün-Weiß stark und schnell
UfL UfL Grün weiß heißt UfL

UfL UfL Grün weiß heißt UfL
UfL UfL Grün weiß heißt UfL
UfL UfL Grün weiß heißt UfL
UfL UfL Grün weiß heißt UfL

25 Jahre gemeinsam erstklassig!

Wir sagen DANKE für 25 Jahre
erfolgreiche Partnerschaft mit
Teamgeist und Leidenschaft.



1. Handball
Bundesliga
Frauen
1999 – 2024